

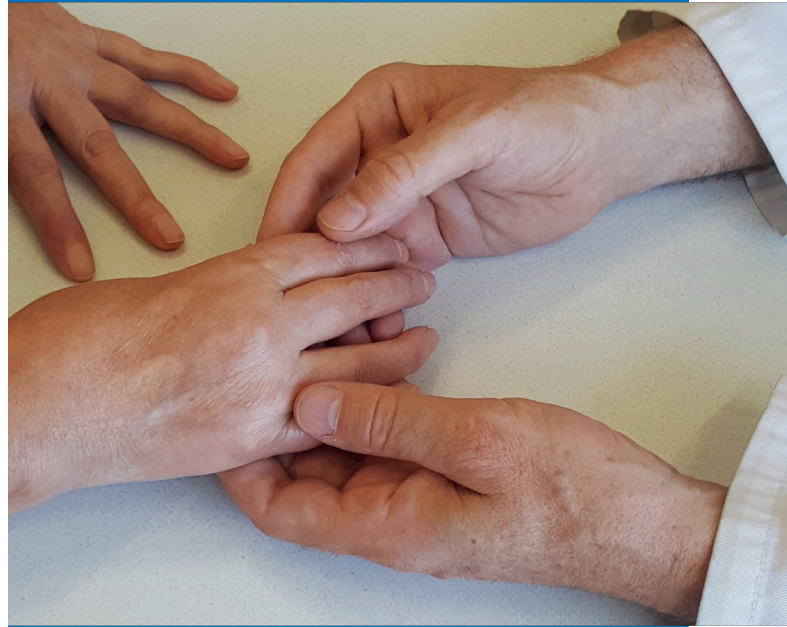
Immanuel Krankenhaus Berlin

Standort Berlin-Buch
Klinik für Innere Medizin
Klinische Immunologie, Rheumatologie und Osteologie
Lindenberger Weg 19 · 13125 Berlin-Buch

Tel. 030 9 47 92 - 0
Fax 030 9 47 92 - 550
berlin@immanuel.de

berlin.immanuel.de
immanuelalbertinen.de

Mittwoch, 25.9.2019 · 15.00 Uhr
Lindenberger Weg 19
13125 Berlin-Buch



**systemische Sklerose
oder „Sklerodermie“**
Immanuel Patientenakademie
Buch

Immanuel Krankenhaus Berlin Rheumatologie

Liebe Patientinnen und Patienten, Angehörige und Interessierte,

die systemische Sklerose oder „Sklerodermie“ ist eine seltene Erkrankung, die jedoch Menschen in jedem Lebensalter betreffen kann. Sie beginnt in typischen Fällen als Durchblutungsstörung mit Weiß- und Blauwerden der Finger (Raynaud-Phänomen) sowie als Hauterkrankung mit zunehmender Verdickung des Unterhautgewebes insbesondere im Fingerbereich, wobei gelegentlich aber auch der gesamte Körper betroffen sein kann. Grundsätzlich ist die systemische Sklerose eine Systemerkrankung vor allem des Bindegewebes und der Blutgefäße und geht mit verschiedensten Autoimmunveränderungen einher. So können neben der Hautbeteiligung auch andere Organe betroffen sein, z.B. die Gelenke, die Lunge, der Magen-Darm-Trakt und die Nieren.

Die Behandlungsmöglichkeiten der jeweils betroffenen Organe haben sich in den letzten Jahren deutlich verbessert. Hier wollen wir Sie über die neuesten therapeutischen Entwicklungen informieren, Gelegenheit geben verschiedene Untersuchungsmöglichkeiten (wie Sonographie, Knochendichtemessung, Kapillarmikroskopie) selbst kennenzulernen und Spezialisten aus Pflege, Physiotherapie und Ärzteschaft Ihre Fragen zu stellen.

Wir freuen uns auf Ihren Besuch!

Das Programm

Vorträge

Konferenzraum · Haus 201 · Erdgeschoss

- 15.00 Uhr Begrüßung**
Prof. Dr. med. Wolfgang Schmidt
- 15.15 Uhr Das Raynaud-Phänomen und der Hautbefall**
Dr. med. Kerstin Lommel
- 15.45 Uhr Die Lungenbeteiligung**
Dr. med. Hannes Semper
- Pause**
- 16.30 Uhr Krankheitsbewältigung**
Anett Krügel
- 16.50 Uhr Physiotherapie**
Susanne Weidner
- 17.10 Uhr Weitere medikamentöse Therapiemöglichkeiten**
Dr. med. Aaron Juche
- 17.40 Uhr Abschlussdiskussion, Zusammenfassung**
Dr. med. Aaron Juche

Infostände

15.00 bis 18.00 Uhr · Foyer

- Immanuel Krankenhaus Berlin, Sprechstunden
- Sozialberatung
- Patientenfürsprecher
- Physiotherapie
- Rheumaliga Berlin
- Selbsthilfegruppen
- Pflege (Beratung, Blutdruck, Blutzucker u.a.)

Angebote der Funktionsabteilung

Gelenk-Sonographie, Kapillarmikroskopie und Knochendichtemessung

15.00 bis 18.00 Uhr · Haus 201 · Obergeschoss

Änderungen vorbehalten!